

Ten dokument stanowi suplement do instrukcji montażu BerryAlloc Chateau+, w celu dostarczenia szczegółowych informacji na temat konkretnych aspektów dotyczących montażu na klej.

Montaż na klej to montaż bez dodatkowego podkładu czy bariery przeciw wilgoci. Montaż na klej:

- pozwoli Ci na umieszczenie dowolnych mebli bezpośrednio na panelach (włącznie z szafkami kuchennymi)
- umożliwi Ci pracę bez profili typu T w drzwiach
- umożliwi Ci ułożenie paneli bez żadnych ograniczeń co do wielkości powierzchni podłogi
- poprawi komfort akustyczny w pomieszczeniu
- poprawi przenoszenie ciepła w przypadku ogrzewania podłogowego

Żeby uzyskać doskonały efekt, który spełnia wymagania gwarancyjne, zalecamy Ci dokładnie przestrzegać instrukcji montażu, które zostały wymienione poniżej.

## 1. Planowanie montażu

Przygotowanie pomieszczenia i podłoża będzie identyczne jak w przypadku montażu podłogi pływającej.

- odwzoruj układ szwów dylatacyjnych budynku na podłożu układanej metodą na klej
- zostaw zamknięte opakowania z produktem i klej, w celu ich aklimatyzacji, w temperaturze 18-25°C i wilgotności powietrza rzędu 40 a 60% na miejscu montażu przez 48 godzin
- podłoże musi być zupełnie suche i równe, tak jak opisano to w naszych instrukcjach montażu dla podłogi pływającej

Przeczytaj naszą osobną instrukcję dla ogrzewania podłogowego, jeżeli w pomieszczeniu znajduje się ogrzewanie podłogowe.

Jeżeli obszar montażu obejmuje strefy, w których zarazem występuje i nie występuje ogrzewanie podłogowe, to muszą być one oddzielone profilem typu T, nawet wtedy, kiedy cała podłoga ma być zamontowana na klej. Tak samo należy oddzielić profilami T różne obwody ogrzewania, o ile nie będą one zawsze utrzymywane w tej samej temperaturze. Ponieważ do montażu nie stosuje się tutaj podkładu, to – jeżeli wymagane są dodatkowe właściwości akustyczne dla tej przestrzeni – właściwości te należy zagwarantować odpowiednim rodzajem betonu.

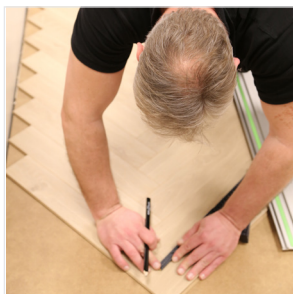
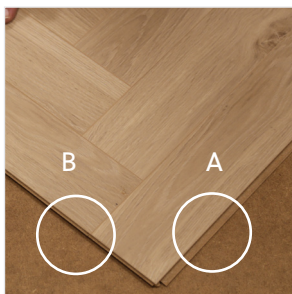
Nawet w całościowym montażu na klej, trzeba pamiętać, że Chateau+ jest drewnianą podłogą i dlatego może się nieznacznie rozszerzać/kurczyć:

- nie należy przykręcać paneli podłogowych zamiast ich montażu na klej
- trzeba pozostawić 5 mm szczelinę dylatacyjną między podłogą Chateau+ a ścianami

Zalecamy użycie **klej do podłóg drewnianych BerryAlloc (ref 63003597)** do montażu na klej, i grzebienia do klejenia typu B3. Dawka kleju na m<sup>2</sup> wyniesie około 400 do 800 gramów, w zależności od rodzaju podłoża i jego zdolności do wchłaniania. Zawsze postępuj zgodnie z instrukcją dołączoną do kleju, którego używasz.

## 2. Montaż na klej

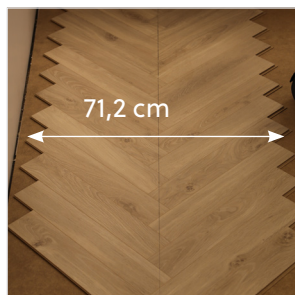
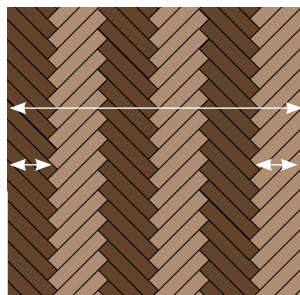
W przypadku układania wzoru w jodełkę i montażu na klej potrzebne są panele A i B, tak jak w przypadku montażu bez użycia kleju. W przeciwieństwie do montażu podłogi pływającej ze wzorem w jodełkę, ze względów praktycznych zalecamy wybór jako tę ścianę, od której należy zacząć układanie paneli, ścianę narożną i przesuwanie się w kształcie litery V w kierunku przeciwległej ściany. Zastosowanie tej metody skutecznie i od razu zabezpieczy podłogę i zapobiegnie wszelkim ruchom na klejonej powierzchni.



Przygotuj pierwszy rząd zanim naniesiesz klej na podłogę. Ułóż rząd paneli B i A wzdłuż ściany stanowiącej punkt wyjścia. Zadbaj o to, żeby panel B przylegał do ściany, a strona z wypustem musi być zwrócona w kierunku układania podłogi, podczas gdy panel A ma być skierowany stroną z wpustem w kierunku układania podłogi. Po złożeniu kilku paneli można już wyciąć prostą linię na końcu, żeby pierwszy rząd dało się przyłożyć do ściany.

# chateau+ na klej instrukcja montażu

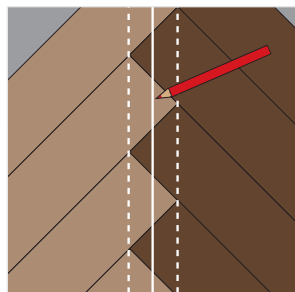
BERRY ALLOC



W celu obliczenia ilości materiału, który należy odciąć ze strony pierwszego rzędu, należy zmierzyć całą szerokość pomieszczenia. Jedna kompletna figura w kształcie litery V ma 71,2 cm.

Jeśli środek układanej podłogi da się dopasować względem środka pomieszczenia i wciąż będzie możliwe pozostawienie właściwej wielkości panelu po obu stronach wzdłuż ściany, można zacząć montaż. Zależnie od powierzchni pomieszczenia może być konieczne przesunięcie linii środkowej, żeby rozpocząć i zakończyć montaż z właściwym rodzajem panelu.

Wymierz środek podłogi ze wzorem w jodełkę, łącząc rogi paneli, a następnie narysuj linię środkową na podłodze. Zmierz długość, którą właśnie wyliczyłeś, od środka podłogi do boku, żeby zaznaczyć linię cięcia. Przytnij panele.

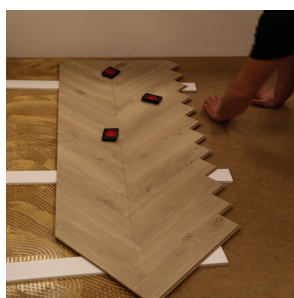


Umieść podłogę we właściwej pozycji wzdłuż ściany i wprowadź podkładki dystansowe w celu uzyskania 5 mm szczeliny dylatacyjnej. Zaznacz na podłożu miejsce, w którym kończy się pierwszy rząd. Będzie to Twoja pierwsza strefa do przyklejenia. Usuń podłogę i połącz oznaczenia.



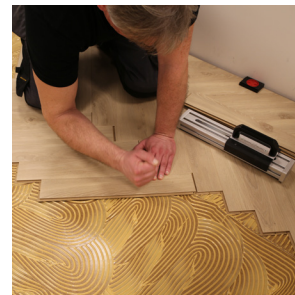
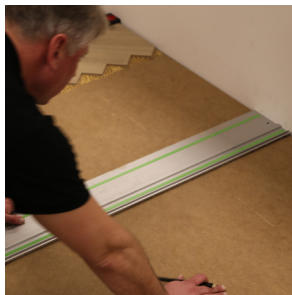
Nałóż klej na wyznaczoną powierzchnię. Pamiętaj o czasie, kiedy otworzyłeś opakowanie z klejem i uwzględnij to w kontekście długości układanego rzędu. Jeśli rząd jest za długi, musisz zredukować obszar klejenia, żeby uniknąć utraty adhezji.

Kiedy już nałożysz klej, użyj wąskich listew, żeby stworzyć konstrukcję przy pomocy której będzie można ułożyć podłogę. Usuń te listwy, a następnie przyklej pierwszy rząd.

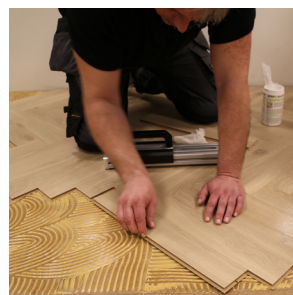
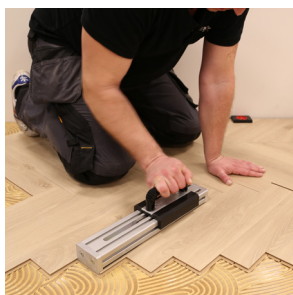


laminat.

Teraz możesz wymierzyć kolejny obszar klejenia i kontynuować montaż przy użyciu paneli B. Ułóż panele w odpowiedniej pozycji, zamykając je na klik wzdłuż dłuższego boku, żeby przygotować je dla narzędzia montażowego BerryAlloc.



Stań na już ułożonej podłodze, żeby zapobiec jej ruchom, i użyj narzędzia montażowego w celu manipulowania panelami tak, żeby jeden po drugim znalazły się w pozycji zamkniętej.



Użyj ściereczek BerryAlloc do usunięcia nadmiaru albo rozprysków kleju. Klej trzeba także usunąć, jeżeli musisz przerwać montaż i chcesz go wznowić następnego dnia.

Kontynuuj montaż. Zauważ, że układanie paneli w nowym rzędzie będzie się zawsze rozpoczynać w tym miejscu, w którym kończy się poprzedni rząd, a więc będziesz pracować zygzakiem.

Trójkąty na końcu rzędu należy wykończyć zgodnie z opisem w instrukcji montażu Chateau+.

### 3. Idealne wykończenie

Postępuj zgodnie z instrukcjami montażu dla Chateau+, żeby wykończyć podłogę przy użyciu akcesoriów Hydro+ oraz dopasowanych listew przypodłogowych albo profili.

Konserwuj podłogę zgodnie z naszą instrukcją pielęgnacji i konserwacji.

Postępując zgodnie z powyższymi instrukcjami, wydłużysz żywotność swojej laminowanej podłogi, a także zachowasz gwarancję.

W zależności od państwa, należy przestrzegać miejscowych ograniczeń w zakresie stosowania produktów klejonych do podłoża.